

Sitzungsvorlage **des Stadtrates**  
am 23.11.2020  
TOP 2.

öffentlich  
DSNR.: HA 52/2020

## **Städtische Realschule - Einrichtung einer erweiterten Schulleitung zum Schuljahr 2021/2022**

Anlage/n: Antrag Städtische Realschule auf erweiterte Schulleitung  
Vorläufiges Organigramm

### Sachbericht:

Derzeit wird die Städtische Realschule durch eine „klassische“ Schulleitung geleitet und organisiert.

Seit dem Schuljahr 2013/2014 wird an staatlichen Realschulen in Bayern sukzessive die erweiterte Schulleitung eingerichtet. Diese hat sich an den Standorten, an denen sie bereits eingeführt werden konnte, als sehr erfolgreich erwiesen; insbesondere leistet sie durch den Abbau von Führungsspannen und durch die Übernahme von Führungs- und Personalverantwortung durch die Mitglieder der erweiterten Schulleitung einen bedeutsamen Beitrag zur Personal- und Qualitätsentwicklung. Die erweiterte Schulleitung wird deshalb von staatlichen Realschulen sehr gut angenommen.

Die Städtische Realschule kam auf die Stadtverwaltung zu und beantragt die Einführung einer erweiterten Schulleitung ab dem Schuljahr 2021/2022.

Dies würde bedeuten, dass die klassische Schulleitung die bisher aus drei Personen (Rektor, Konrektor, 2. Konrektor) besteht, um zwei Personen (Beratungsrektor in der erweiterten Schulleitung) erweitert wird.

Für die Umsetzung der erweiterten Schulleitung erhalten beide Beratungsrektoren jeweils zwei Anrechnungstunden. Diese vier Lehrerwochenstunden müssten als Stellenmehrung, in den Stellenplan für das Haushaltsjahr 2021, mit aufgenommen werden. Ergänzend würden diese beiden Stellen mit des BesGr. A 14 bewertet werden, d.h. zwei Stellen der Besoldungsgruppe A 13 müssten angehoben werden. Denkbar wäre es auch, dass zwei der bisherigen Stellen in A13 + AZ umgewandelt werden.

Nach § 38 der Lehrerdienstordnung werden die Aufgaben im Rahmen eines Geschäftsverteilungsplanes festgelegt und können insbesondere sein:

- die Wahrnehmung unterstützender Personalführungsinstrumente (z.B. Mitarbeitergespräche, Zielvereinbarungen, kollegiale Teambildung, Unterrichtsbesuche und deren beratende Nachbesprechung),
- Durchführung von Teamsitzungen mit den jeweils zugeordneten Lehrkräften,
- Begleitung von Berufsanfängerinnen und Berufsanfängern,
- Mitwirkung bei der dienstlichen Beurteilung gemäß den Beurteilungsrichtlinien in der jeweils gültigen Fassung

- Sonstige Aufgaben: Den Mitgliedern der erweiterten Schulleitung obliegen weitere Aufgaben nach Maßgabe der schulartspezifischen Funktionenkataloge (z.B. im Bereich der Schulorganisation, des Qualitätsmanagements und der Schulentwicklung, der pädagogischen Koordination oder der Fachgruppenkoordination)

Da hier immer von staatlichen Schulen die Rede ist, regelt Art. 57 a Abs. 5 des Bayerischen Gesetzes über das Erziehungs- und Unterrichtswesen (BayEUG), dass an kommunalen Schulen die Entscheidung über die Einrichtung einer erweiterten Schulleitung der Schulträger trifft.

Unsere Schulleitung Frau Megow wird in der Sitzung das Konzept der erweiterten Schulleitung vorstellen.

Die Verwaltung begrüßt die Einrichtung einer erweiterten Schulleitung und schlägt dem Hauptausschuss deshalb die Einrichtung dieser ab dem Schuljahr 2021/2022 (01.08.2021) vor.

Nach einer Beschlussfassung des Hauptausschusses würde die Beteiligung des Personalrates und des Landratsamtes erfolgen.

Beschlussvorschlag:

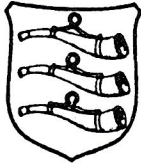
„Der Hauptausschuss beschließt, die Einrichtung einer erweiterten Schulleitung ab dem 01.08.2021, vorbehaltlich der Zustimmung des Personalrates und des Landratsamtes. Die entsprechenden Veränderungen sollen in den Stellenplan für das Haushaltsjahr 2021 aufgenommen werden. Die Ausschreibung der Stellen soll im Frühjahr 2021 erfolgen. Die Entscheidung über die Besetzung trifft der Hauptausschuss.“

Melanie Müller  
Leiterin Fachbereich 1

Dr. Wolfgang Fendt  
1. Bürgermeister

Verwaltungsinterne Vermerke:

<b>Information und Beteiligung der Fachbereiche</b>	
<input checked="" type="checkbox"/> Fachbereich 1	<input type="checkbox"/> Fachbereich 2 <input type="checkbox"/> Fachbereich 3 <input type="checkbox"/> Fachbereich 4
<b>Sitzungsvorlagen mit möglicher finanzieller Auswirkung</b>	
Für den betroffenen TOP sind	
<input type="checkbox"/> <u>keine</u> Haushaltsmittel erforderlich	
<input checked="" type="checkbox"/> Haushaltsmittel erforderlich (-> Gegenzeichnung der Finanzverwaltung erforderlich)	
<input type="checkbox"/> und unter der Haushaltsstelle	eingestellt <input checked="" type="checkbox"/> und noch <u>keine</u> Haushaltsmittel eingestellt
<b>Gegenzeichnung der Finanzverwaltung:</b>	
<b>Bekanntgabe von NÖ-TOP's:</b>	
<input type="checkbox"/> Bekanntgabe des Beschlusses sobald Gründe für die Geheimhaltung weggefallen sind (Art. 52 Abs. 3 GO).	<input type="checkbox"/> Personalangelegenheit keine Bekanntgabe.



# STÄDTISCHE REALSCHULE WEISSENHORN

89264 Weißenhorn, 28.10.2020  
Herzog-Ludwig-Straße 7  
Telefon (07309) 2591  
Telefax (07309) 7685  
sekretariat@realschule-weissenhorn.de

Städtische Realschule • Herzog-Ludwig-Str. 7 • 89264 Weißenhorn

Stadt Weißenhorn  
Personalamt  
Frau Müller

## **Antrag auf Einrichtung einer erweiterten Schulleitung an der Städtischen Realschule Weißenhorn zum Schuljahr 2021/2022**

Sehr geehrte Frau Müller,

seit dem Schuljahr 2013/2014 wird an staatlichen Realschulen in Bayern sukzessive die erweiterte Schulleitung (EWS) eingerichtet. Diese hat sich als sehr erfolgreich erwiesen, was sich darin zeigt, dass mittlerweile an ca. 66% aller Realschulen in Bayern die erweiterte Schulleitung eingeführt ist. Das Ziel der Bayerischen Staatsregierung ist eine flächendeckende Einführung der EWS, ausdrücklich auch an kommunalen Schulen.

Die erweiterte Schulleitung leistet einen wichtigen Beitrag zur Qualitätsentwicklung, der Verbesserung der Unterrichtsentwicklung, der Personalentwicklung und der Intensivierung der schulinternen Kommunikation. Die gesetzliche Grundlage für die Einrichtung einer erweiterten Schulleitung bildet Art. 57a BayEUG, deren Aufgaben durch § 28 LDO (Lehrerdienstordnung) sowie schulartbezogene Funktionenkataloge konkretisiert werden.

Den vier möglichen EWS-Stellen (einschließlich RSK und ZwRSKin) werden jeweils die thematisch passenden Teams fest zugewiesen. Für unsere Schule bedeutet das, dass zwei A14 Stellen für die zwei neuen EWS-Kollegen geschaffen werden sollen. Diese bekommen je zwei Stunden Leitungszeit und haben eine Vorgesetztenfunktion innerhalb der zugewiesenen Lehrergruppe. In regelmäßigen Teamsitzungen werden die jeweiligen Aufgaben mit der Schulleiterin abgesprochen und Rückmeldungen gegeben.

Die Mitglieder der EWS haben insbesondere folgende Aufgaben:

- Mitarbeitergespräche mit denen ihnen zugeordneten Lehrkräften führen und Unterrichtsbesuche abhalten mit anschließender Besprechung und möglichen Zielvereinbarungen
- Durchführung von Teamsitzungen mit den jeweils zugeordneten Lehrkräften
- Mitwirkung bei der dienstlichen Beurteilung
- Weitere Aufgaben im Bereich der Schulorganisation, des Qualitätsmanagements oder der pädagogischen Koordination, wie z. B. die Vorbereitung von pädagogischen Konferenzen, Veranstaltungen und Fahrten oder Profilbildung der Schule

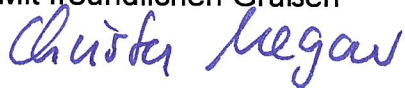
Auf dieser Grundlage entwickeln die Schulen passgenaue Leitungsmodelle und integrieren die erweiterte Schulleitung über einen Geschäftsverteilungsplan in ihre Organisationsstruktur. Somit lassen sich inhaltliche Schwerpunkte je nach Schulsituation vor Ort umsetzen (siehe vorläufiges Organigramm).

Die erweiterte Schulleitung ist vielfach erprobt und erfolgreich.

Jeder Kollege ist in ein Team eingebunden, hat einen konkreten Ansprechpartner, bekommt Rückmeldung und ist mit dafür verantwortlich, dass sich die Qualität der Schule und der Unterricht zum Wohle unserer Schülerinnen und Schüler stetig verbessert. Außerdem sind durch die Einführung einer EWS mehr individuelle, flexible Reaktionen auf aktuelle Herausforderungen möglich. Ich denke da auch an die fortschreitende Digitalisierung.

Sehr gerne bin ich bereit, dieses Konzept den Mitgliedern des Hauptausschusses persönlich vorzustellen.

Mit freundlichen Grüßen

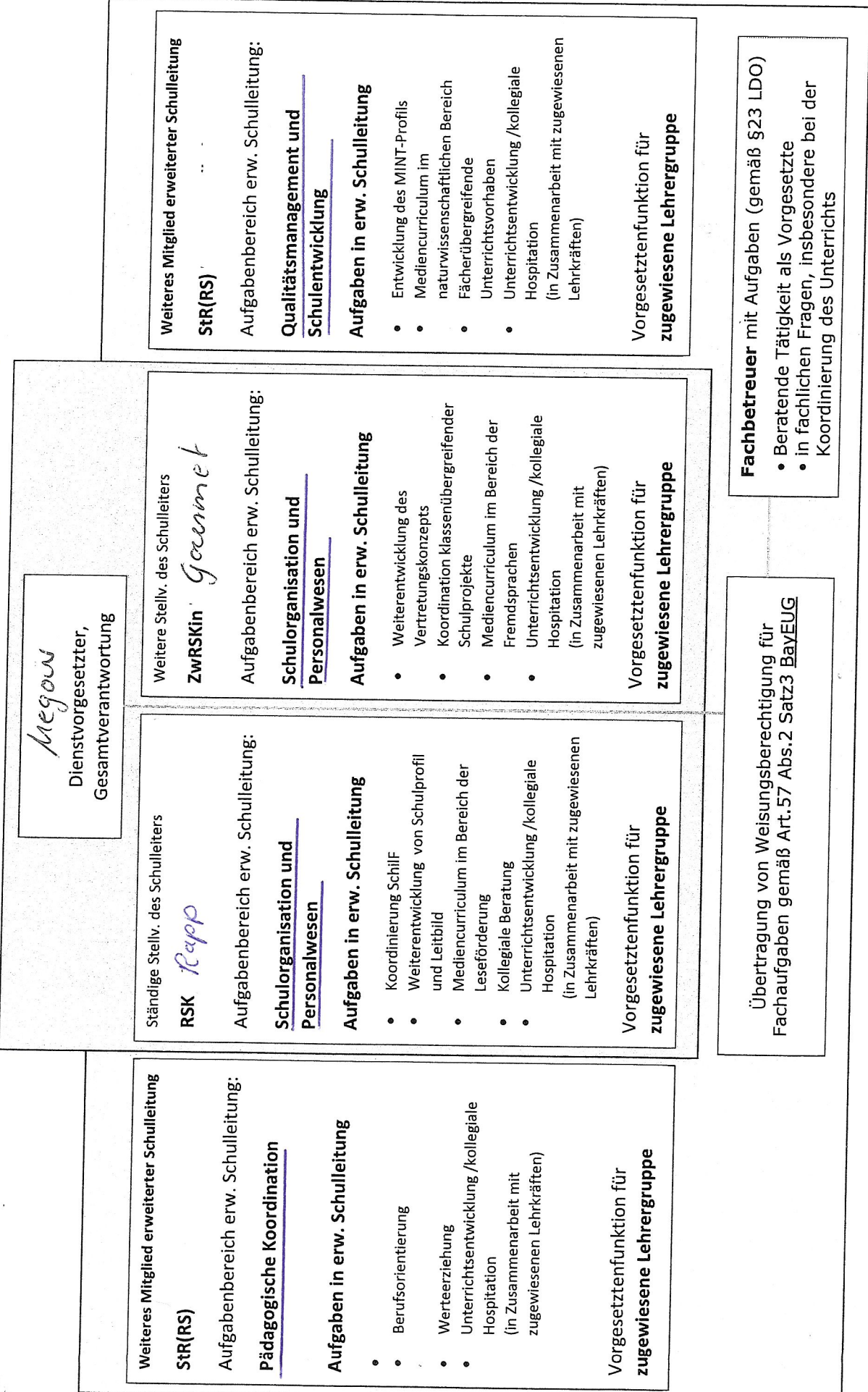


Christa Megow  
Schulleiterin



→ vorläufiges Konzept  
 Organigramm „Erweiterte Schulleitung“  
 Die Aufgaben in der EWS lassen sich auf die Schule anpassen!

27.10.2020 Christa Megow



Jahrgangskurpfkoordinationen, Elternarbeit, Öffentlichkeitsarbeit, Prof. Bildern, Veranstaltungen, digitaler Unterricht